



ÚDAJE O VOZIDLE

RZ:	5AZ0609	VIN:	WAUZZZ8RXHA094945
Tovární značka (výrobce):	Audi	Zdvih. objem :	1968
Obchodní označení:	Q5 (8R)	Max. výkon (kW):	140
Provedení:	2.0 TDI DPF clean diesel	Druh paliva:	Nafta
Barva:	EU6, quattro	Převodovka:	Automatická
Typ karoserie / Počet dveří:	Bílá / Metalická	Datum první registrace:	2016-12-29
Stav tachometru:	SUV / 5	Platnost tech. kont. do:	2020-12
Stav paliva v nádrži:	62346 Km Odečteno	Stav oleje:	V intervalu
Chladicí kapalina:	-0-		
Servisní knížka k dispozici:	V intervalu		
	Elektronická		

DOKUMENTY A PŘÍSLUŠENSTVÍ:

Osvědčení o registraci vozidla:	Ano	Povinná výbava:	Ano
Povinné ručení (zelená karta):	Ano	Zvedák a sada náradí:	Ano
Roční dálniční známka - oba díly:	Ano	Počet klíčů k vozidlu:	2
Návod k obsluze:	Ano	2 sady pneumatik:	Ne

BAREVNÁ VRSTVA

Tloušťka barevné vrstvy - největší hodnota: P víko 140µ; LP blatník 115µ; LP dveře 140µ; LZ dveře 145µ; LZ bok 140µ; Z víko 130µ; PZ bok 185µ; PZ dveře 220µ; PP dveře 130µ; PP blatník 175µ; Střecha 140µ;

VÝBAVA VOZIDLA

Standardní výbava: airbag boč. vpředu, airbag hlavový (boční ochrana), airbag strana spolujezdce odpojit., airbag strana řidiče/spolujezdce, druh pohonu: permanentní pohon všech kol, elektron. stabiliz. systém (ESP), elektron. uzávěrka diferenciálu (EDS), filtr pevných částic, imobilizér (elektronický), indikátor kontroly tlaku v pneumatikách, karoserie: 4-dv., kontr. systém tlaku v pneu, kryt zavaz. prostoru / roleta, lavice sedadlová za. a/nebo opěradlo dělený, motor 2,0 Ltr. - 140 kW 16V TDI, nosič střech. podél. (hliník), obložení stropu látka, stříbrná, opěradlo sedadla za. dělený/sklap., opěrka ruky stř. vpředu s přihrádka, opěrky hlavy za. (3-krát), paket Leštění, protiblok. brzd. systém (ABS), protiskluzová regulace (ASR), převodovka 7-rychlostí - převodovka se zdvojenou spojkou S-tronic, rezervní kolo jako nouzové kolo, rozvor 2807 mm, Disky LM, s nízkou úrovní škodlivin podle normy výfuk, emisí Euro 6, sedadla vpředu výškově nastav., servořízení řízený elektron., sloupek řízení (volant) mech. nastavení výškové/podél., spouštěč okna el. vpředu + za., start/stop systém, světlo denní potkáv., světlomet mlhový integr., uchycení Isofix pro dětská sedadla na sedadlo spolujezdce a sedadlo za., ukazatel teploty vněj., varianta modelu optimalizace CO2 (provedení: e, Ultra), vyhřív. sedadla vpředu, zamykání centr. s ovládaní dálk., zařízení park. za. (APS), zrcátko vněj. asfěr., levý, zrcátko vněj. barva vozidla, zrcátko vněj. el. nastav. a vyhřív., oba(zrcátko vněj. el. nastav., oba), zásuvka (12V-zásuvka) v prostor zavazadl./ložný, úprava modelu (facelift)

Speciální výbava: CD-měníč a DVD přehrávač(CD-měníč v skříňka odkl.), design-paket: látka Micron s sportovní sedadla(potah sedadla / čalounění: látka Micron, sportovní sedadla vpředu, opěry páteře beder. vpředu, el. nastav.), informační systém řidiče (FIS) s barevným displejem, lišty nástupní s nápis, metalíza-lakování, paket Exterieur S line(lišty nástupní (hliník) a ochrana hrany ložného prostoru (ocel ušlech.), paket Světlo, pomocný systém řidiče: senzory světelné a dešťové a asistent dálkových světel(senzory světelné a dešťové), regulátor rychl. (tempomat), rozhraní Multimedia MMI Navigation Plus, světlomet xenon. plus (světlo potkáv. a dálkové)(světlo denní potkáv. LED, svítily za. LED, zařízení pro čištění světlometu (Ostřík. zařiz.), systém vypínání/startování Advanced Key (komfortní klíč), universální rozhraní Bluetooth, volant (Sport/kůže - 3-paprsky) s multifunkce, vybavení interiéru: vložky ozd. hliník design Silber, víko zavaz. prostoru el. ovládaný (otevřít + zavřít), zařízení park. vpředu a za., optický (APS Plus), zrcátko zpět. vni. s ztmavování automat.

PNEUMATIKY

Pneu na vozidle	Značka	Rozměr	Druh pneu	Vzorek (mm)
Pneu LP	Barum	235/60 R 18	Zimní	7
Pneu PP	Barum	235/60 R 18	Zimní	7
Pneu LZ	Barum	235/60 R 18	Zimní	7
Pneu PZ	Barum	235/60 R 18	Zimní	7
Pneu rez.	Značka	Rozměr	Druh pneu	Vzorek (mm)
Rezervní dojezdové kolo				

SEZNAM POŠKOZENÍ

P.č. Poškozený díl	Druh poškození	Způsob opravy (opatření)	Akceptovatelné podle pravidel společnosti
Exteriér (vnější prostor)			
1 Čelní sklo	Štěp	Vyměnit	Ne
2 Přední část vozidla	Poškození od odletujícího kamení	Opravit	Ano
3 Ozdobná lišta LP dveří spodní	Škrábance	Lakovat	Ano
4 Dveře zadní pravé	Jamka	Opravit	Ano
5 Blatník přední pravý	Škrábance	Lakovat	Ano
6 Disk PP kola	Škrábance	Opravit	Ano
Ostatní			
7 Celková plocha karoserie	Škrábance	Vyleštit	Ano

ZÁKLADNÍ FOTODOKUMENTACE VOZIDLA



Pohled zepředu



Pohled zepředu zleva

ZÁKLADNÍ FOTODOKUMENTACE VOZIDLA



Pohled zezadu



Pohled zezadu zprava

ZÁKLADNÍ FOTODOKUMENTACE VOZIDLA



Pohled zepředu zprava



Pohled zezadu zleva

ZÁKLADNÍ FOTODOKUMENTACE VOZIDLA



Interiér



Interiér z pravé strany

ZÁKLADNÍ FOTODOKUMENTACE VOZIDLA



Interiér z levé strany

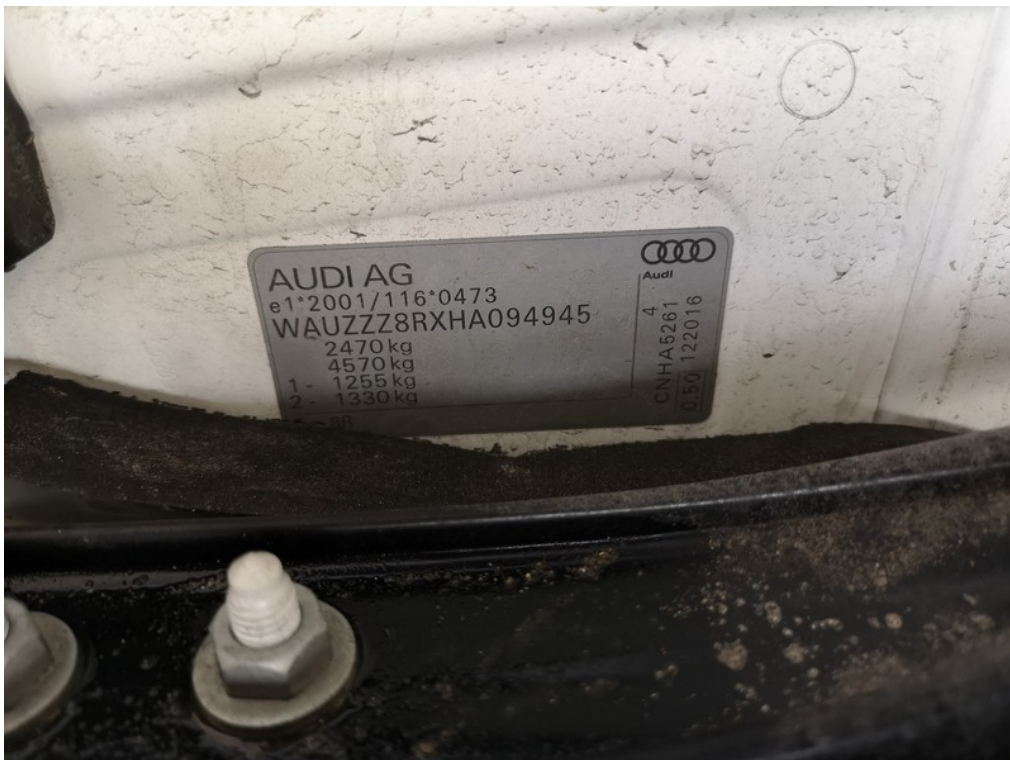


Středový panel

ZÁKLADNÍ FOTODOKUMENTACE VOZIDLA



Motor



VIN / výrobní štítek

ZÁKLADNÍ FOTODOKUMENTACE VOZIDLA



Zavazadlový prostor



Rezervní kolo / sada na opravu

ZÁKLADNÍ FOTODOKUMENTACE VOZIDLA



Sada klíčů



Servisní knížka

ZÁKLADNÍ FOTODOKUMENTACE VOZIDLA



Stav km



Přední náprava

ZÁKLADNÍ FOTODOKUMENTACE VOZIDLA



Zadní náprava

FOTODOKUMENTACE POŠKOZENÍ

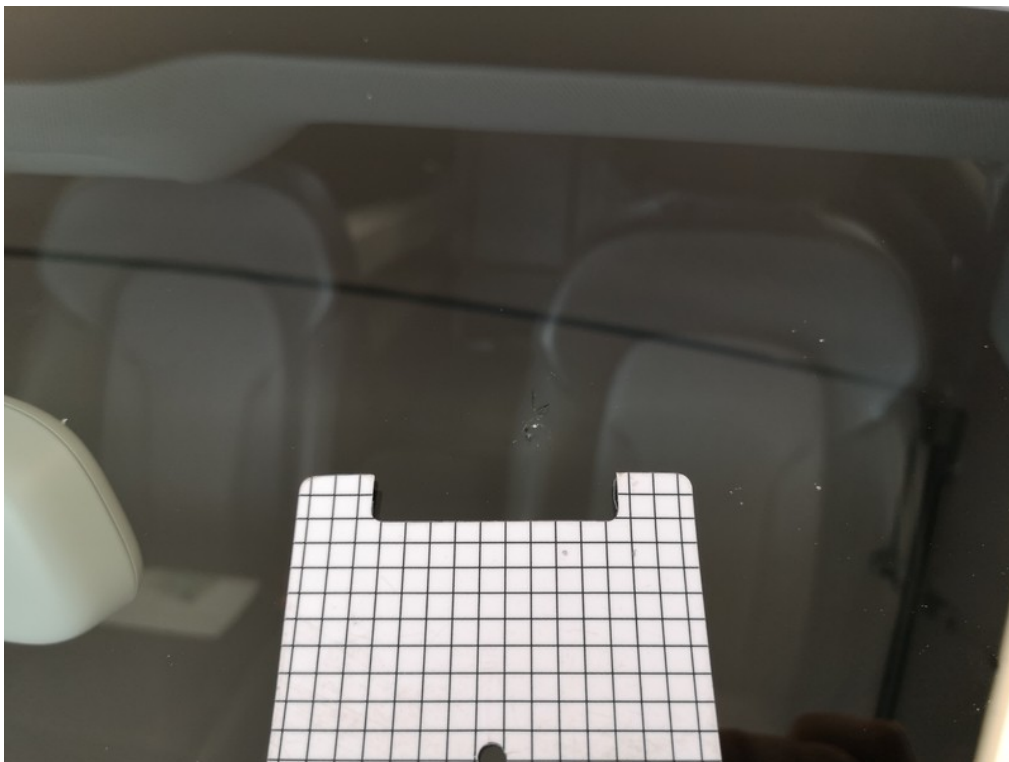


1 Umístění
Poškozený díl
Druh poškození

Exteriér (vnější
prostor)
Čelní sklo
Štěp

Způsob opravy (opatření) Vyměnit

Poznámka:



Viz popis k poškození č. 1

FOTODOKUMENTACE POŠKOZENÍ

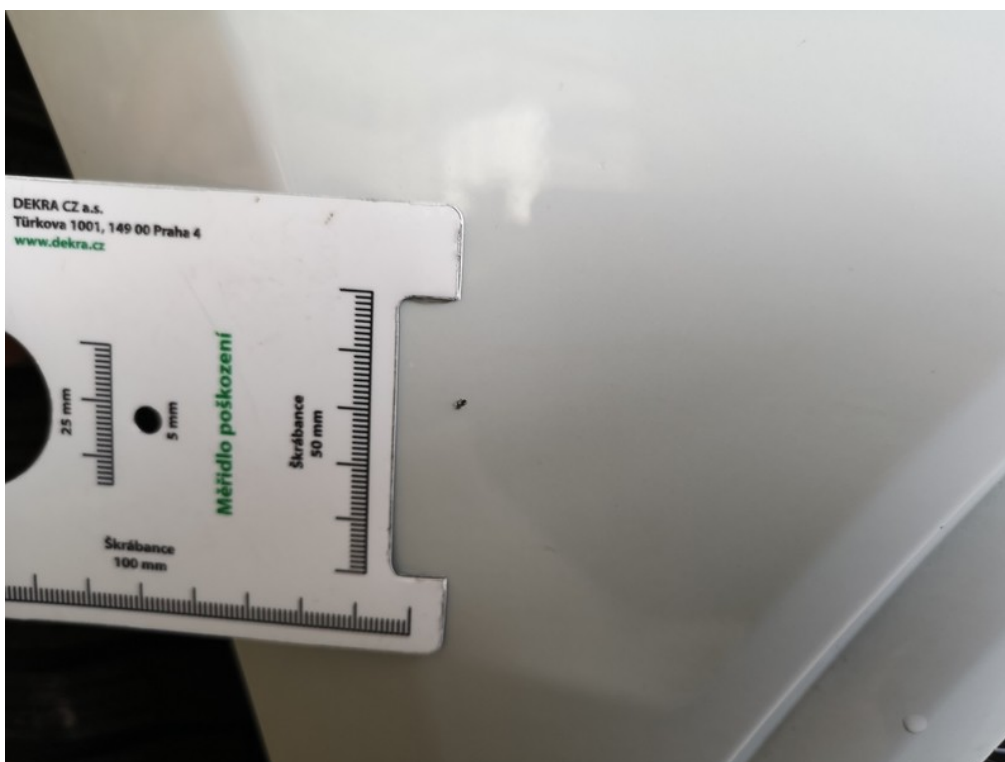


Umístění
2 Poškozený díl
Druh poškození

Exteriér (vnější
prostor)
Přední část vozidla
Poškození od
odletujícího kamení

Způsob opravy (opatření) Opravit

Poznámka:



Viz popis k poškození č. **2**

FOTODOKUMENTACE POŠKOZENÍ



3 Umístění
 Poškozený díl
 Druh poškození

Exteriér (vnější prostor)
 Ozdobná lišta LP dveří spodní
 Škrábance

Způsob opravy (opatření) Lakovat
 Poznámka:



Viz popis k poškození č. 3

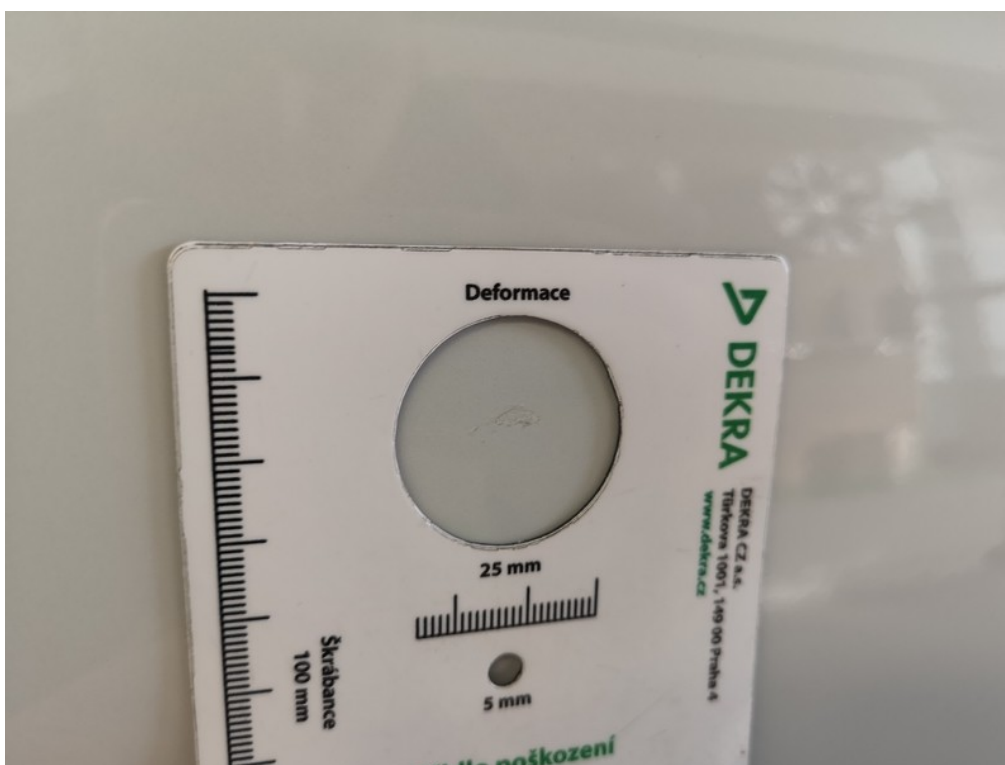
FOTODOKUMENTACE POŠKOZENÍ



4 Umístění
Poškozený díl
Druh poškození

Exteriér (vnější
prostor)
Dveře zadní pravé
Jamka

Způsob opravy (opatření) Opravit
Poznámka:



Viz popis k poškození č. 4

FOTODOKUMENTACE POŠKOZENÍ

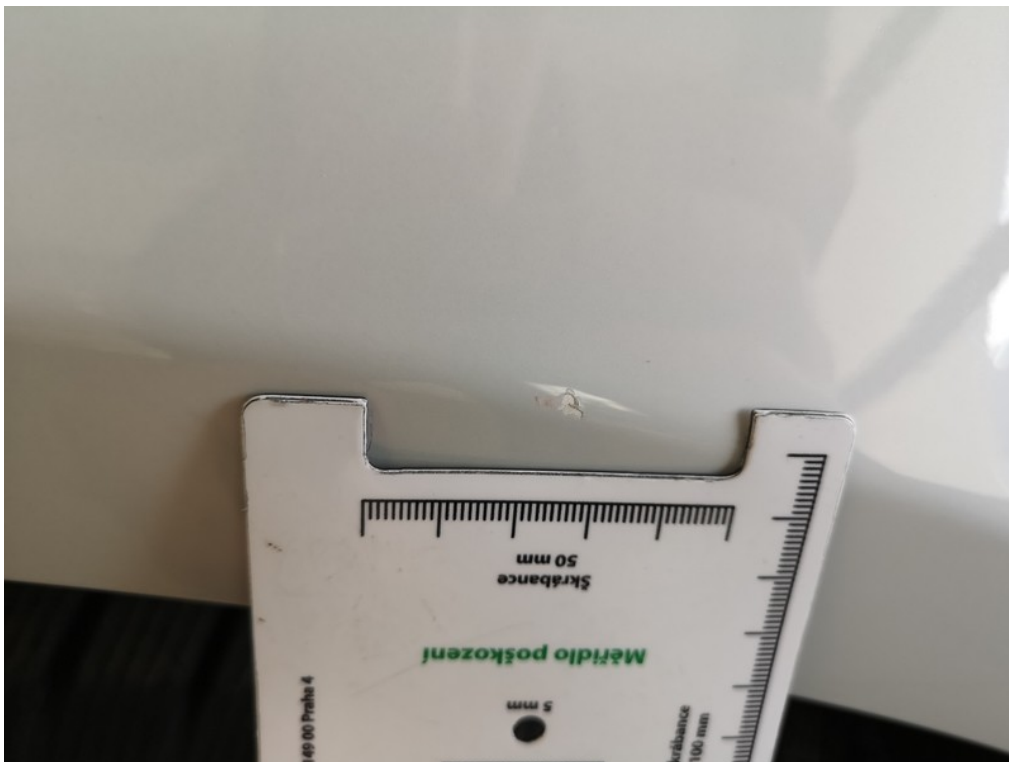


5 Umístění
Poškozený díl
Druh poškození

Exteriér (vnější
prostor)
Blatník přední pravý
Škrábance

Způsob opravy (opatření) Lakovat

Poznámka:



Viz popis k poškození č. 5

FOTODOKUMENTACE POŠKOZENÍ



6 Umístění
Poškozený díl
Druh poškození

Exteriér (vnější
prostor)
Disk PP kola
Škrábance

Způsob opravy (opatření) Opravit

Poznámka:



Viz popis k poškození č. 6

FOTODOKUMENTACE POŠKOZENÍ



Umístění
7 Poškozený díl
Druh poškození

Ostatní
Celková plocha
karoserie
Škrábance

Způsob opravy (opatření) Vyleštit
Poznámka:



Viz popis k poškození č. 7

FOTODOKUMENTACE POŠKOZENÍ



Viz popis k poškození č. 7



Viz popis k poškození č. 7